

Festlegungen Oberglatt

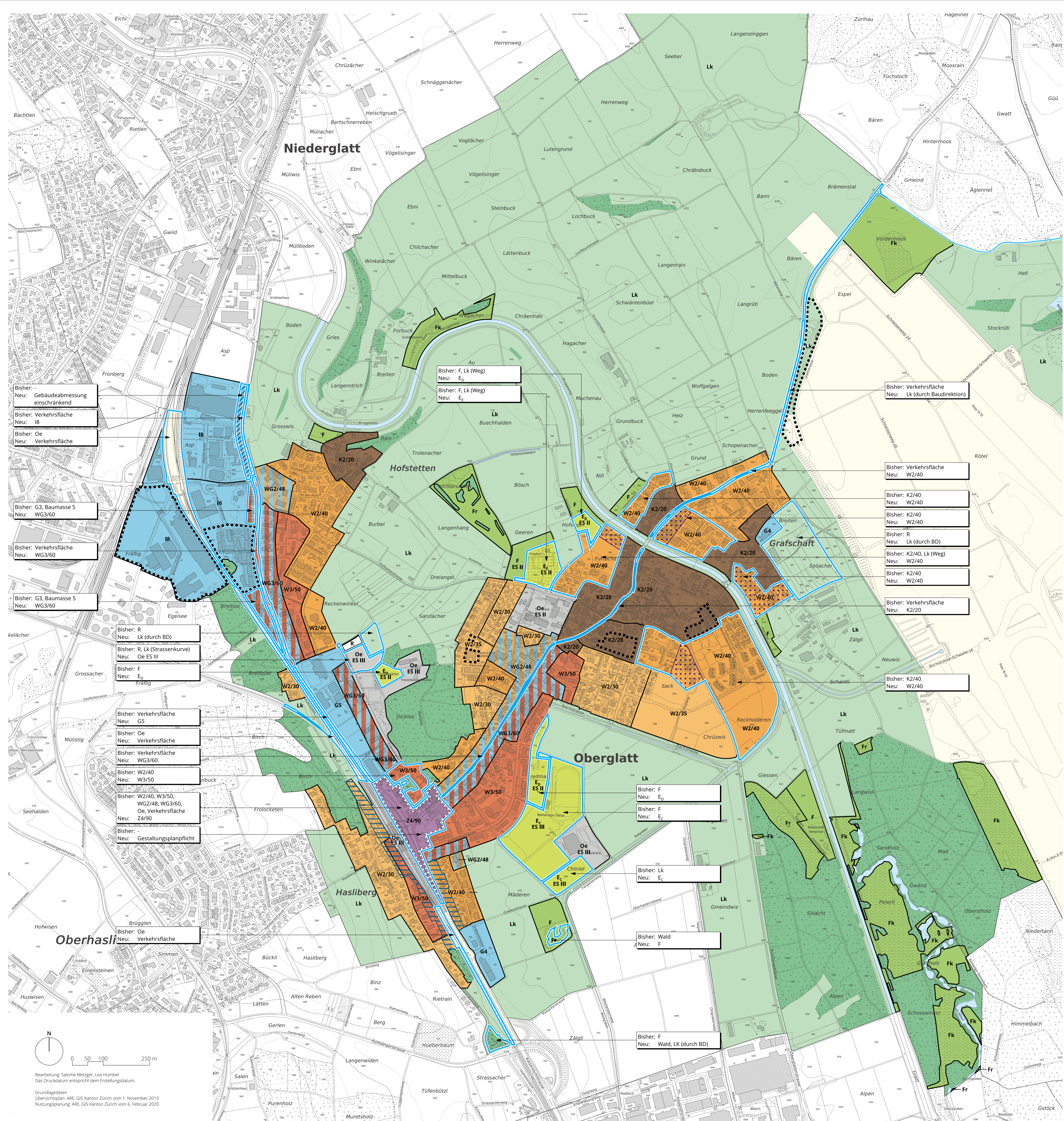
Kernzone	Empfindlichkeitsstufe (ES)
<b>K2</b> Kernzone - K2/20 zweigeschossige Kernzone - K2/28 zweigeschossige Kernzone	III
<b>W2/30</b> Zweigeschossige Wohnzone	II
<b>W2/35</b> Zweigeschossige Wohnzone	II
<b>W2/40</b> Zweigeschossige Wohnzone	II
<b>W3/50</b> Dreigeschossige Wohnzone	II
<b>WG2/48</b> Zweigeschossige Wohnzone mit Gewerbebeileichterung	III
<b>WG3/60</b> Dreigeschossige Wohnzone mit Gewerbebeileichterung	III
<b>Z4/90</b> Zentrumszone	III
<b>I</b> Industriezonen - I6 Industriezone 6 - I8 Industriezone 8	III
<b>G</b> Gewerbezone - G4 Gewerbezone G4 - G5 Gewerbezone G5	III
<b>OeB</b> Zone für öffentliche Bauten	*
<b>E<sub>C</sub></b> Erholungszone - E <sub>C</sub> Erholungszone C - E <sub>D</sub> Erholungszone D - E <sub>E</sub> Erholungszone E	*
<b>F</b> kommunale Freizeitzone	
<b>I</b> Gebäudeabmessung einschränkend	
<b>...</b> Betriebsart erleichternd	
<b>...</b> Höhereinstufung wegen Lärmvorbelastung	
<b>○ ○ ○ ○ ○</b> Gestaltungsplanpflicht	

Informationsinhalte

<b>...</b> Gestaltungspläne bestehend
<b>Fk / Fr</b> kantonale und regionale Freizeitzone
<b>Lk</b> kantonale Landschaftszone
<b>Wald</b> Wald
<b>Gewässer</b> Gewässer
<b>...</b> Verkehrsfläche ausserhalb Bauzone
<b>...</b> beantragte Festlegungen

Ergänzungspläne

<b>Kernzonenpläne</b> • Kernzonenplan Oberglatt und Hofstetten	Nr. 077 / 10.6.2013 Nr. 105 / 17.8.2012
<b>Gestaltungspläne</b> • Privater Gestaltungsplan Alterszentrum • Privater Gestaltungsplan Parplatz P90 • Privater Gestaltungsplan Frälig • Privater Gestaltungsplan Mösl II • Privater Gestaltungsplan Sandacher • Privater Gestaltungsplan Hofacher	Nr. 79 / 4.8.2010 Nr. 733 / 8.7.2004 Nr. 936 / 27.8.2002 Nr. 851 / 7.7.2000
<b>Wald- oder Gewässerstandlinien</b> • Waldabstandslinie Gebiet Hasliberg • Waldabstandslinie Gebiet Ewetoch • Waldabstandslinie Gebiet Dickkloo • keine Gewässerstandlinien	RRB Nr. 1307 / 16.4.1986 RRB Nr. 2146 / 13.7.1988 RRB Nr. 3328 / 3.11.1993 / Anpassung 29.3.2023 RRB Nr. 1307 / 16.4.1986 RRB Nr. 2146 / 13.7.1988



N  
0 50 100 250 m

Bearbeitung: Salome Metzger, Lea Humbel  
Das Druckdatum entspricht dem Erststellungsdatum.  
Grundlagedaten  
Übersichtsplan: ARE, GIS Kanton Zürich vom 1. November 2019  
Nutzungsplanung: ARE, GIS Kanton Zürich vom 6. Februar 2020

Bisher: Gebäudeabmessung einschränkend  
Neu: Verkehrsfläche  
Neu: I8  
Bisher: Oe  
Neu: Verkehrsfläche

Bisher: G3, Baumasse 5  
Neu: WG3/60  
Bisher: Verkehrsfläche  
Neu: WG3/60  
Bisher: G3, Baumasse 5  
Neu: WG3/60

Bisher: R  
Neu: Lk (durch BD)  
Bisher: R, Lk (Strassenkurve)  
Neu: Oe ES III  
Bisher: F  
Neu: E<sub>D</sub>  
Frälig

Bisher: Verkehrsfläche  
Neu: G5  
Bisher: Oe  
Neu: Verkehrsfläche  
Bisher: Verkehrsfläche  
Neu: WG3/60  
Bisher: W2/40  
Neu: W3/50  
Bisher: W2/40, W3/50,  
WG2/48, WG3/60,  
Oe, Verkehrsfläche  
Neu: Z4/90  
Bisher: -  
Neu: Gestaltungsplanpflicht

Bisher: Oe  
Neu: Verkehrsfläche

Bisher: F, Lk (Weg)  
Neu: E<sub>D</sub>  
Bisher: F, Lk (Weg)  
Neu: E<sub>D</sub>

Bisher: Verkehrsfläche  
Neu: Lk (durch Baudirektion)

Bisher: Verkehrsfläche  
Neu: W2/40  
Bisher: K2/40  
Neu: W2/40  
Bisher: K2/40  
Neu: W2/40  
Bisher: R  
Neu: Lk (durch BD)  
Bisher: K2/40, Lk (Weg)  
Neu: W2/40  
Bisher: K2/40  
Neu: W2/40

Bisher: Verkehrsfläche  
Neu: K2/20

Bisher: K2/40  
Neu: W2/40

Bisher: F  
Neu: E<sub>D</sub>  
Bisher: F  
Neu: E<sub>C</sub>

Bisher: Lk  
Neu: E<sub>C</sub>

Bisher: Wald  
Neu: F

Bisher: F  
Neu: Wald, LK (durch BD)