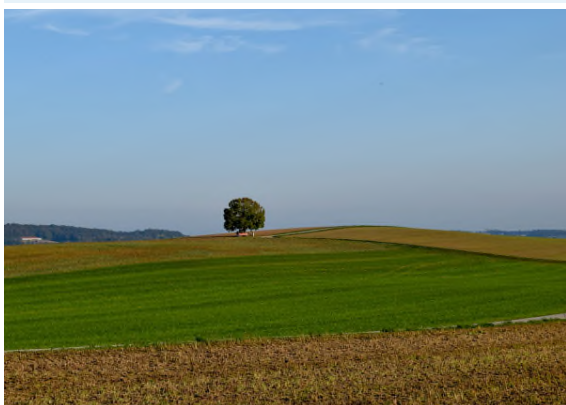


## Aussichtspunkt Langenrain

Objekt Nr.	Nr. Inventar 1999	Objekt Kategorie	Status Schutz
5.4	6.4.4	Aussichtspunkte und geologisch-geomorphologische Objekte	Unter Schutz gestellt
Grösse	Höhenlage	Lage (Kat.-Nrn.)	Koordinaten
	443 m.ü.M.	1233	681 800 / 260 030
Beschrieb			Grundeigentümer
<p>Mit 443 m.ü.M ist dies die höchste Erhebung auf Gemeindegebiet. Die Kuppe liegt zwischen der Grundstrasse im Westen und der Bülachstrasse im Osten. Auf der unbewaldeten Erhebung mit schöner Rundsicht steht etwas nördlich vom höchsten Punkt an der Grundstrasse eine markante Linde, die den höchsten Punkt signalisiert.</p>			Kanton Zürich (LV)
Massnahmen			Unterhalt
<p>Unterhalt und Pflege gemäss der kommunalen Verordnung über den Natur- und Landschaftsschutz.</p> <p>Sicherung der ganzjährigen Aussicht in die nähere und weitere Umgebung.</p>			Privat



Foto